

# KOMBINÁLT ÜZEMŰ FALI GÁZKÉSZÜLÉK

BS





### Kombinált üzemű kompakt fali gázkészülék

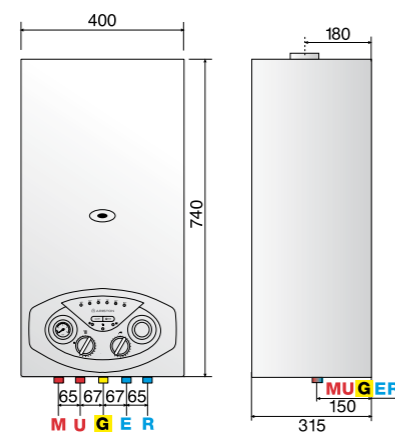
- RÖVID REAKCIÓIDEJŰ NTC
- ÉGÉS ELLENŐRZÉSI FUNKCIÓ
- 3 UTAS VÁLTÓSZELEP
- ELVÁLASZTOTT HŐCSERÉLŐ RENDSZERREL
- ÖNELLENŐRZŐ RENDSZER
- FŰTÉSI KÖR UTÁNKERINGTETÉSE
- FAGYÁSÁTLÁS, KORROZIÓ VÉDELEM,
- KERINGTETŐ SZIVATTYÚ LETAPADÁS GÁTLÓ FUNKCIÓ
- KERINGTETŐ SZIVATTYÚ
- KÖNNYEN KEZELHETŐ MŰSZERFAL



KOMPAKT  
MÉRETEK



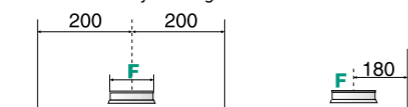
TAKARÉKOS



#### JELMAGYARÁZAT

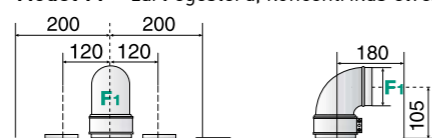
- M: Fűtési előremenő csatlakozás Ø 3/4"  
 U: HMV előremenő csatlakozás Ø 1/2"  
 G: Gáz bemeneti csatlakozás Ø 3/4"  
 E: HMV tápvíz csatlakozás Ø 1/2"  
 R: Fűtési visszatérő csatlakozás Ø 3/4"  
 F: Égéstermék kivezetés (Ø mm)  
 F1: 60/100-80/125 (FF)  
 F2: 80/80 (FF)

#### Model CF - nyitott égésterű



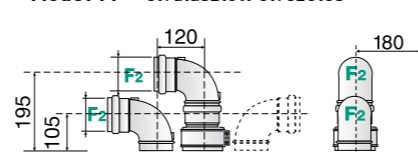
F=130 mm, nem szűkíthető

#### Model FF - zárt égésterű, koncentrikus elvezetés



Ø60/100: 4 m-ig  
 Ø80/125: 11 m-ig

#### Model FF - elválasztott elvezetés



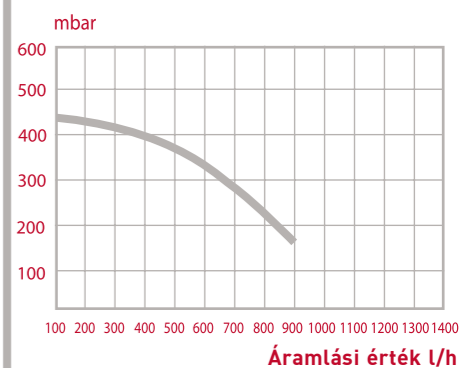
Ø80/80: 21m

# KOMFORT

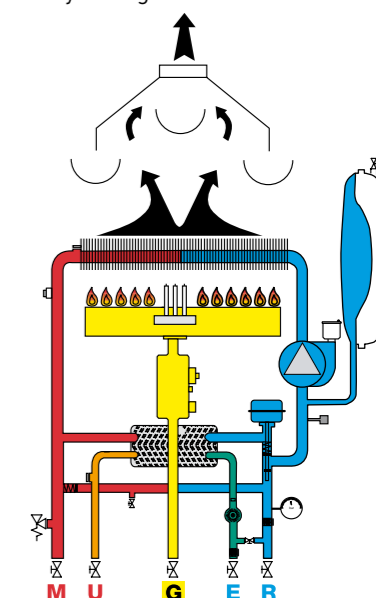
### Műszaki adatok

		24 FF	24 CF
		zárt égésterű	nyitott égésterű
<b>ENERGETIKAI TULAJDONSÁGOK:</b>			
Névleges fűtési hőterhelés max/min	kW	25,8/11,0	25,8 / 11,2
Névleges fűtési teljesítmény max/min	kW	24,2/9,8	23,7 / 10,1
Égőtér hatásfoka:	%	94,5	93
Névleges fűtési hatásfok:	%	93,8/84,5	91,9 / 82,8
Hatásfok 30%-on - 47°C	%	93,6/84,3	91,2 / 82,1
Hatásfok minimumon	%	89,2/80,3	90,2 / 81,2
Hatásfok * (92/42/EEC)		★★★	★★
Maximális fűtési veszteség (ΔT=50°C)	%	0,4	1,1
Fűtési veszteség az égő bekapcsolt állapotában	%	5,5	7
Fűtési veszteség az égő kikapcsolt állapotában	%	0,4	0,4
<b>ÉGÉSTERMÉK KIBOCSÁJTÁS</b>			
Égéstermék tömegáram	Kg/h	56,8	63,7
Égéstermék hőmérséklet (G20)	°C	105	118
Ventilátos nyomásértéke (FF) / Minimum huzatérték (CF)	Pa	100	3
NOx besorolás	class	3	3
CO2 összetétel	%	6,5	5,8
CO összetétel (0%O2)	ppm	50	53
O2 összetétel	%	8,8	10,1
Levegő felvétel	%	72	93
<b>TULAJDONSÁGOK</b>			
Gáz bejövő nyomás (G20)	mbar	20	20
Minimális működési hőmérséklet	°C	5	5
<b>FŰTÉSI KÖR</b>			
Fűtési hőmérséklet max/min	°C	85/35	85/35
Vízoldali nyomásvesztés (ΔT=20 °C)	mbar	200	200
A rendszer letiltási nyomásértéke	bar	0,25	0,25
Tágulási tartály kapacitása	l	8	8
Tágulási tartály előtöltési nyomása	bar	1	1
Fűtési maximális nyomás	bar	3	3
<b>HMV KÖR</b>			
HMV működési hőmérséklet max/min	°C	60/36	60/36
HMV vízáadó képesség (10 perc - ΔT=30 °C)	l/min	11,3	11,3
Melegvíz mennyiség (ΔT=25 °C)	l/min	13,6	13,6
Melegvíz mennyiség (ΔT=35 °C)	l/min	9,7	9,7
Minimális HMV mennyiség	l/min	1,6	1,6
Max. HMV oldali nyomás	bar	7	7
<b>VILLAMOS ADATOK</b>			
Feszültség felvétel	V/Hz	230/50	230/50
Teljesítmény	W	106	76
Villamos védettség	IP	X5D	X4D
<b>TÖMEG ÉS MÉRETEK</b>			
Tömeg	kg	30	30
Méretetek (szélxmagxmély)	mm	400/740/315	400/740/315

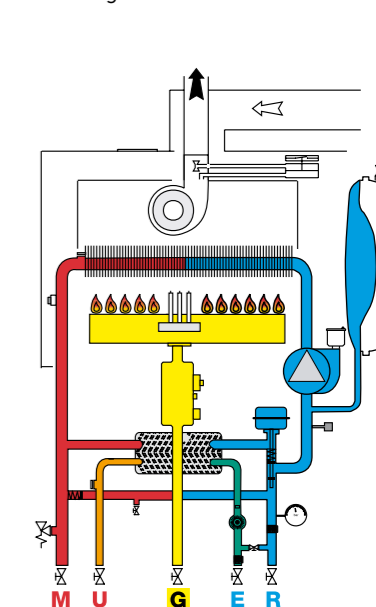
### Hidraulikus ellenállás a tömegáram függvényében



#### CF: Nyitott égésterű



#### FF: Zárt égésterű



[www.aristonfutes.hu](http://www.aristonfutes.hu)

Ariston Thermo Hungária Kft.  
1135 Budapest, Hun utca 2.  
Tel/fax: 237-1110

